

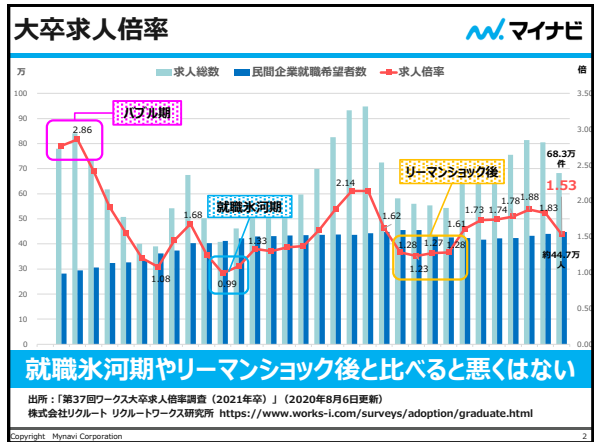
マイナビ

就活スタートアップ講座

株式会社マイナビ
キャリアサポーター

Copyright Mynavi Corporation

1



2

大卒求人倍率（従業員規模別、業種別）

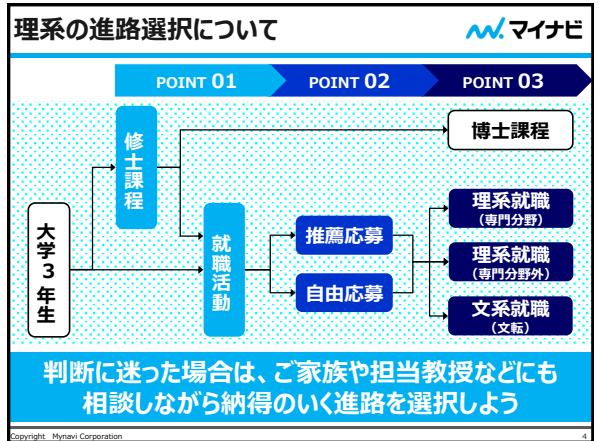
従業員数	求人倍率	業種	求人倍率
300人未満	3.40倍	建設業	6.01倍
300～999人	0.86倍	製造業	1.60倍
1,000～4,999人	1.14倍	流通業	7.28倍
5,000人以上	0.60倍	金融業	0.28倍
		サービス・情報業	0.34倍

希望する企業規模や業界によっては狭き門となる

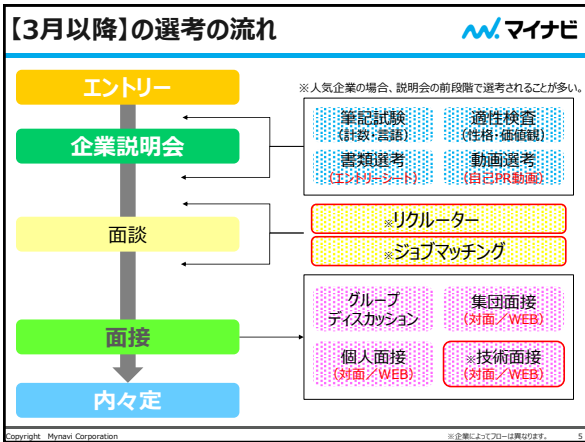
出所：「第37回ワークス大卒求人倍率調査（2021年卒）」（2020年8月6日更新）
株式会社リクルート リクルートワークス研究所 <https://www.works-i.com/surveys/adoption/graduate.html>

Copyright Mynavi Corporation

3



4



5

※理系ならではの選考手法

リクルーター
採用業務に従事する社員のこと。多くの場合、現場の従業員が兼務。
企業PRが目的だが、採用権限を持ち合わせている場合もある。
リクルーターとの面談有無や回数、担当社員の年次は企業によって異なる。
卒業生（OBOG）や同じ専攻出身の若手社員が担当する場合が多い。

ジョブマッチング（フィールドマッチング）
各部門の部門長との面談機会。**研究内容や仕事でやりたいことなどを聞かれる。**
企業にもよるが、新卒募集している全部門から2部門程度のマッチング面談を受けることが多い。（応募部門は選択可能）

技術面接
技術職・研究職の選考過程で行われる面接。技術部門の社員が面接官。
面接官が技術部門の社員であっても、専門分野が同じであるとは限らないため、**技術者としての資質を相手にわかりやすくアピールする必要がある。**

Copyright Mynavi Corporation

6

インターンシップとは？

マイナビ

学生が就業体験する制度のこと

	2～3日	5日間以上	ワンデー仕事体験
内容	レクチャーと体験をバランス良く実施するものが多い。	就業体験メインで、より深い業務理解が可能。中には1ヶ月以上も。	職場・工場・店舗見学、業務理解ができるGWなど。
長所	密度が高く、業界理解が進みやすい。 チーム制だと仲間もできる。	実際の業務に関わることが多く具体的な 働くイメージを持ちやすい。社員と接点も多く、直接話が聞けたり、人脈作りにも◎	日程を調整しやすい。数も多く、倍率低め。
短所	実際に実業務まで体験できるプログラムはまだ少ない。	受け入れ人数が少なく、その分 応募倍率が高い。	良くも悪くも広く浅く。 見学、講義・GW等が中心で実業務を体験しにくい。

Copyright Mynavi Corporation

7

インターンシップのメリット

マイナビ

仕事理解がすすむ

- ・企業に関する知識（業界、職種、ビジネスモデルなど）
- ・仕事を進めるうえで必要な力、考え方
- ・学校での学びが社会や仕事でどう活かせるのか
- ・ビジネス社会に必要な常識やルール（マナー）
- ・イメージと現実のギャップ
- ・いまの自分に足りないもの
- ・社会人のライフスタイル など

▼ 21年卒（インターンシップ参加有無による内々定率の関係）（6月実施分）

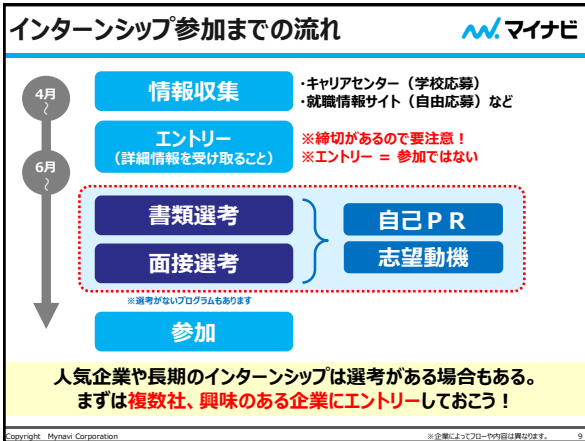
▼ 理系全体（n=3,347）

内々率に差が出る

参加者	79.1%
不参加	46.2%

Copyright Mynavi Corporation

8



9

マイナビ2023公式アプリをダウンロード

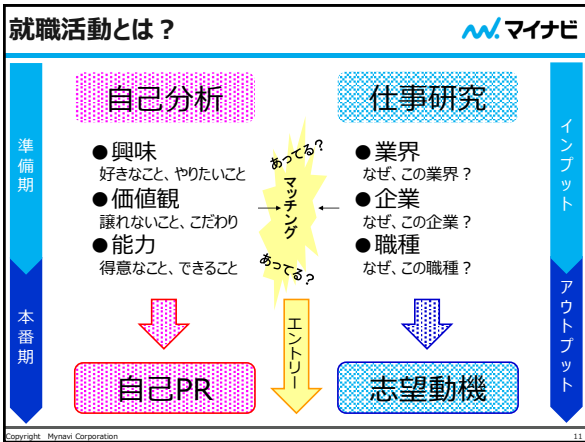
マイナビ

読み取る

イベント入場時や、企業からのお知らせを確認する際に役立ちます！

Copyright Mynavi Corporation

10



11

仕事について知ることができるチャンス！

マイナビ

3歩先のビジネス研究スクール

トップクラス企業から学ぶ！

ハルスク!

5/12 (水) 13 (木)
15:30～20:30

- PC・スマホでどこからでも視聴できるLIVE配信イベント
- チャットで出演者とコミュニケーション可能
- 初心者でも安心！オープニングイベントで業界・企業研究のコツをレクチャー

（参加予定企業）伊藤忠商事 | 国立研究開発法人宇宙航空研究開発機構（JAXA） | 国家公務員（人事院） | ションソン・エンド・ジョンソン | 住友商事 | 武田薬品工業 | 大日本印刷（DNP） | TBSテレビ | 独立行政法人国際協力機構（JICA） | エトリ | 日本経済新聞 | 博報堂 | 東映アニメーション | パナソニック | ファイバー | 森コーキヤニオン | 三井住友銀行 | 三菱商事 | and more...

Copyright Mynavi Corporation

12

さいごに

マイナビ

学業優先、研究第一

みなさんは、これからの社会を支える
貴重な**技術者・研究者の卵**です。

不安や焦りから安易に職業選択するのではなく、
社会で必要となる力や世界で戦っていきけるだけの
スキルを、学生のうちから身に付けていくことが
技術者・研究者としての成功の近道である
ということを忘れないでください。

Copyright Mynavi Corporation

13